

表 7-1 100-101(學)醫學工程學位學程經費表

學年度 支用類別		96	97	98	99	100	101	100 至 101 學年度	
								經費小計	百分比
人事費	教師	-	-	-	-	115,380	330,160	445,540	7.56%
	職員	-	-	-	-	176,640	334,248	510,888	8.67%
	教學助理	-	-	-	-	3,296	23,484	26,780	0.45%
	研究助理	-	-	-	-	93,333	0	93,333	1.58%
圖儀及設備費		-	-	-	-	2,216,989	1,385,147	3,602,136	61.10%
其他費用		-	-	-	-	336,989	879,794	1,216,783	20.64%
總計		-	-	-	-	2,942,627	2,952,833	5,895,460	100.00%

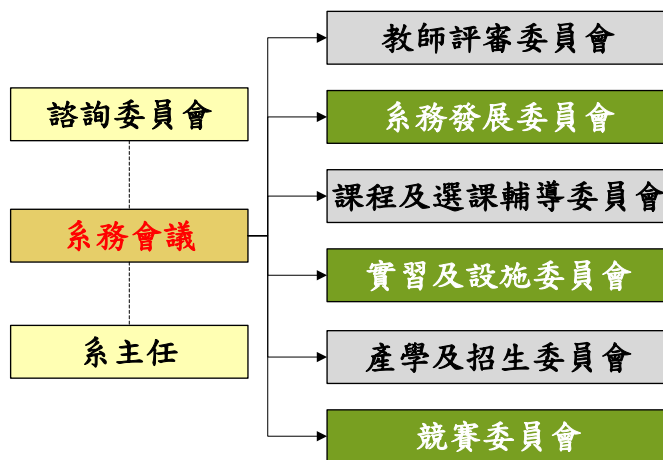


圖 7-1 醫學工程學位學程「各委員會」組成架構圖